

Présents MLE-BRODU – MME SAURET
MM. ACHDDOU – AUMERSIER –
FAVAUDON JF – FAVAUDON FX – GIRARD
LAURENT – LAVERGNE - LEVASSEUR –
LE BRETON – LETHENET – MENU – ORCIN
OURY – PIHET – RIFFAUD – SIMON -

Invités présents Melle GIRARD

Excusés MME HERBIN – JESSON - OTTENHOFF
MM. BARTHELEMY - BAUDELLOT - BIZET –
D'HALLUIN -

Le Président ouvre la séance en souhaitant la bienvenue aux quatre nouveaux membres du Comité élus lors de l'Assemblée Générale.

Le Président rend hommage à Madame Christiane BAUDELLOT décédée le 17 septembre.

Modification du calendrier des réunions : ne pas tenir compte de la date du 31-03-06

Adoption du PV du Comité Directeur du 2 Juin.
Adopté à l'unanimité.

SECRETARIAT

COURRIER FFBB :

- 42^{ème} journées médicales FFBB. Dossier inscription..
- Reçu Sommaire N° 3
- Info sur stages OTM
- Complément concernant le championnat NM1 par rapport à l'annuaire..

COURRIER DES CLUBS :

- Présentation équipe 1 SJS REIMS le 6/10/05 à 19 h 30. Le président sera présent.
- Copie courrier EBCC concernant composition de l'équipe Cadets France..
- Invitation ECM/ANTIBES le 1^{er} Octobre.

COURRIER DIVERS :

- Invitation CREPS aux rencontres arbitrage le 3 octobre à 17 h 30. Le Président présent.
- Revue PIVOT : opération spéciale pour la formation régionale.
- Courrier Pierre BONNAUD appréciant notre journée de pré saison.
- DRDJS informant que Mme Anne BARROIS-CHOMBART a désormais en charge le dossier FNDS.

- UNSS : réunion des commissions mixtes le 21 septembre 2005. Sophie BRODU présente.
- CROS de REIMS : programme de formation des dirigeants.
- DRDJS : dossier demande aides sociales
- Prolongation N° 19
- Plaque et tarifs du Centre Sportif de l'Aube

TRESORERIE

- Pour l'année 2005, le compte de résultats devrait être en équilibre.
- POLE ESPOIR 2004-2005 : Suite aux aides versées par le Conseil Général (aides versées directement aux jeunes) Celles-ci doivent être reversées à la Ligue.

COMMISSION DES ARBITRES

- Stage région arbitres entraîneurs : très bon déroulement.
- Présence de l'équipe juniors du centre Fédéral + 2 entraîneurs nationaux.
- Un point sera fait afin d'améliorer l'organisation et une meilleure coordination.
- Réunion des OTM secteur pro le 1/10 à Troyes.
- UNSS : recensement des jeunes arbitres scolaires. Championnat de France UNSS en mars à Troyes.
- Evolution niveau régional : coût réparti entre les clubs comme les frais d'arbitrage (accord est donné.)

COMMISSION SPORTIVE

- Les championnats sont en place, pas de problème particulier.

COMMISSION TECHNIQUE

- TIL « 91 » aura lieu à BESANCON du 26 au 28 octobre 2005.
- TOURNOI INTER COMITES « 93 » : organisé en Champagne les 23-24 et 25 février 2006. L'organisation est prise en charge par la Ligue..

COMMISSION JURIDIQUE - DISCIPLINE

- Ouverture d'un dossier BERINI Johann

COMMISSION COMMUNICATION

- Un communiqué de Presse sera fait après chaque réunion.

COMMISSION LABELS

- Remise des labels le 4 novembre 2005 à 19 h au Conseil Régional.

COMMISSION SALLES ET TERRAINS

- 2 dossiers adressés à la FFBB : EG MUIZON et US SEZANNE.

COMMISSION FORMATION

- Formation des dirigeants : nombreux participants.

EXAMEN DES VŒUX classés B lors de l'assemblée générale :

- Vœu N° 4 : LA FERTONNE : après étude, le vœu est rejeté, impossible à appliquer au niveau d'une Ligue.
- Vœu N° 5 AJ BETHENY : Le vœu sera résolu avec la nouvelle application de la charte d'arbitrage.
- Vœu N° 2 du CD 10 – Désignation d'arbitres sur catégorie benjamin. Après un large débat le vœu est rejeté. 5 pour – 13 contre Application du règlement actuel.

POLE 2005-2006

- Pas de problème particulier, bon fonctionnement.

ELECTIONS COMPLEMENTAIRES AU BUREAU

- Ouverture de deux postes au Bureau, le Président présente les candidatures de S.Brodu et D.Oury : accepté à l'unanimité

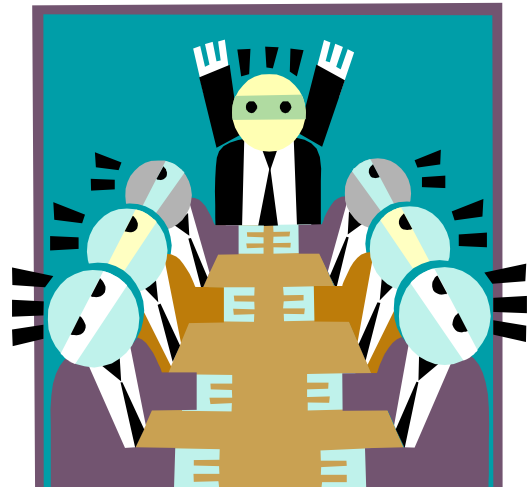
QUESTIONS DIVERSES

D. ORCIN :

- Surclassement niveau départemental pour jouer en région : la question sera posée au médecin régional.

- Horaires des rencontres jeunes :. Monsieur ORCIN demande s'il ne serait pas possible de donner des instructions aux clubs pour certaines rencontres (lieu très éloigné et rencontre en tout début d'après midi). Cette question sera revue par la sportive.

La séance est levée à 23 heures 30.



j
e
u

*

...
...
...
.
C
e
t
t
e

p
r
o
p
o
s
i
t
i
o
n