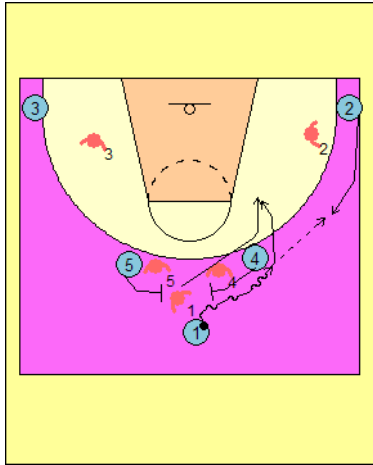


ANALYSE VIDEO / E.T.R. 2009-2010

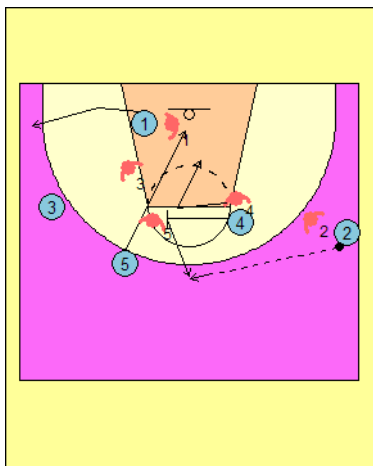
Forme de jeu : Pôle Espoirs Champagne-Ardenne Masculin de Basket-Ball (Saison 2009-2010)



Forme de jeu en 1/2/2 avec A3 et A2 placés dans le corner
Mise en place d'un 1^{er} temps fort avec double écran A5 et A4 sur A1

Prise de l'écran côté A4 par A1 qui fixe en dribbles après l'utilisation de l'écran Porteur de Balle (P.B.). Relation de passe entre A1 et A2 qui rentre dans l'« aspiration » sur la fixation d'A1

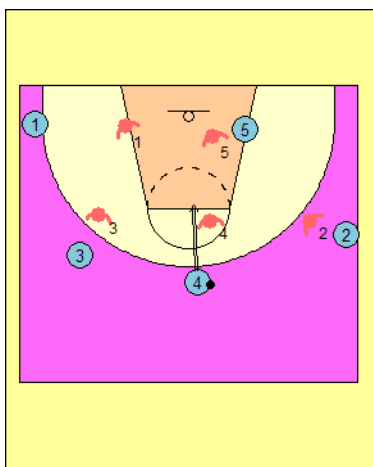
Défense : D4 et D5 tassent leur vis-à-vis tandis que D1 passe en dessous de l'écran d'A4



Le joueur A4 enchaîne par un écran Non Porteur de Balle (N.P.B.) sur D5. A5 est contesté et se dirige directement poste bas suite à la réaction défensive de D4.

A3 remonte à 45° tandis qu'A1 effectue sa course de remplacement après avoir passer le ballon. A4 après son écran remonte dans au dessus des 3 points et appelle le ballon.

Défense : D4 protège l'espace proche en venant aider sur la prise d'espace de jeu par A5



Le déclenchement de l'aide de D4 sur la relation d'écran N.P.B. facilite le démarquage d'A4 après sa pose d'écran et lui permet une prise de tir à 3 points réussie.

A1, A3 et A2 restent dans des espaces de jeu larges (au-delà de la ligne des 3 points) et favorisant le jeu d'écran (par la non mise en place d'aides supplémentaires).

Points forts : Permet de libérer un poste 4 mobile pour la prise de tir ou le 1c1 – Entrée en double écran qui favorise les jeux à trois avec A2 et A3 par la suite (Continuité) – Favorise des couloirs de jeu directs en dribbles
Points à travailler : Poste 5 doit être mobile et « intelligent » dans ses déplacements sans ballon (en fonction des retours de passe) et des drives – Danger des postes A2 et A3 qui doivent vite se déplacer dans la largeur pour contrer les aides et libérer les retours de passes