

**TROYES 19/01/2009****Thème 2 : Organisation collective avec un joueur intérieur****Introduction**

**Problématique** : comment élaborer une forme de jeu avec une seule intérieure ?

**Définir sa philosophie offensive** : choisir ses systèmes en fonction de ses joueuses ou imposer ses formes de jeu quelles que soient les joueuses ?

**L'efficacité** du système dépend de 2 aspects :

-La tactique (les bons choix) :

- ➔ Respecter le spacing et le timing : au bon endroit au bon moment avec et sans ballon
- ➔ Comprendre pourquoi on fait les choses ?
  - importance d'un cadre (système/principes) pour fixer les intentions collectives
  - pourquoi telle action à tel moment et à tel endroit ?
- ➔ Quelles informations prendre dans le jeu pour jouer juste ?
  - prendre son temps lorsque cela est nécessaire en dehors ou dans une action motrice.
  - prendre en compte la défense

-La technique (la bonne exécution):

- ➔ Disposer des outils techniques (fondamentaux) pour réaliser les actions : répétition des fondamentaux justes / corrections / situations adaptées
- ➔ N'importe quel système sera inefficace si pas de fondamentaux

**CONCEPTION DU SYSTEME**

- Quelles intentions ? Qui mettre en valeur et à quel moment ?
- Quelles manœuvres ? Quels temps forts dans l'attaque ?
- Quelle sortie ?
- Quelle organisation du rebond offensif ?

**MISE EN OEUVRE**

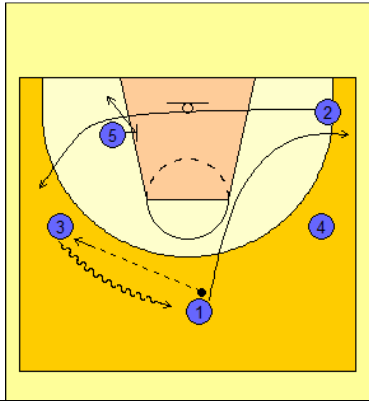
- Intentions de jeu à préciser pour coordonner les actions :
  - 1 - Dès la réception du ballon, enchaîner une action agressive (tir, passe dans le jeu intérieur pour une joueuse ouverte, drive...) à condition de ne pas surprendre ses partenaires (choix pertinent).
  - 2 - Laisser le jeu sans ballon s'organiser (coupes, prises de positions intérieures, manœuvres d'écran...).
  - 3 - Passer le ballon ou retrouver de l'agressivité.
- Travailler en marge les coordinations de base générales et/ou spécifiques au système (jeu réduit)
- Jeu 5c5 ½ terrain
- Prévoir les ajustements défensifs pour poser des problèmes différents à l'attaque

**EVALUATION**

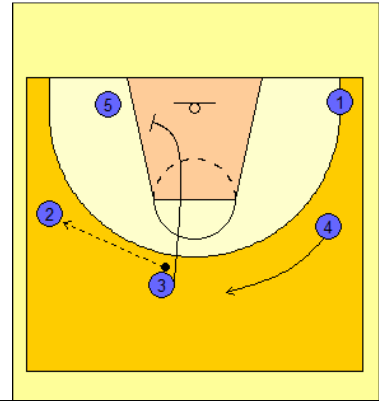
- Comment ? Efficacité en match.
- Pourquoi cela marche ou pas ?
  - Le système correspond-il au profil des joueuses ?
  - S'agit-il de limites techniques (tirs manqués ou pertes de balle) ou tactiques (justesse des choix ?)
  - Connaître les limites de l'organisation mise en place.
- Adaptation : tout changer, ajuster...

**Exemple de SYSTEME à 5c5 + alternatives**

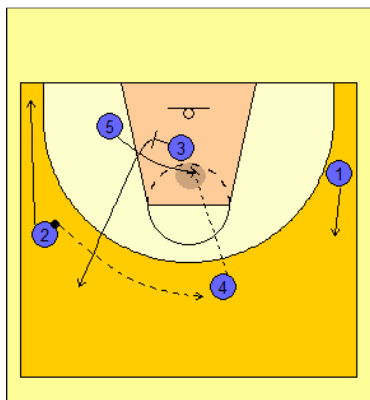
*Remarque : le poste 4 est ici en fait une 3 bis ; le poste 5 est la seule vraie intérieure.*



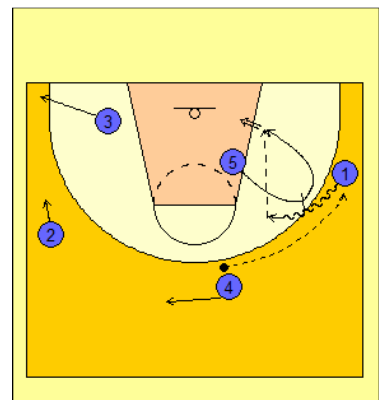
-1 passe à 3 et va se placer à l'opposé  
-ensuite, 3 prend la place de 1 en dribble pour libérer l'espace pour 2 qui bénéficie de l'écran de 5



Après le passage de 2, 5 peut s'écartier jusque dans le short corner pour faciliter l'écran de 3



Relation entre 4 et 5



Si 4 n'a pas pu jouer avec 5, celle-ci continue sa course et joue le pick and roll avec 1 sur le 1/4 de terrain qui leur est réservé.

